



Système national de gestion des risques de désastre
Secrétariat permanent de gestion des risques de désastre
Centre d'opérations d'urgence national

Déplacés Internes Port au Prince

25 Septembre 2023 - Rapport de situation #10

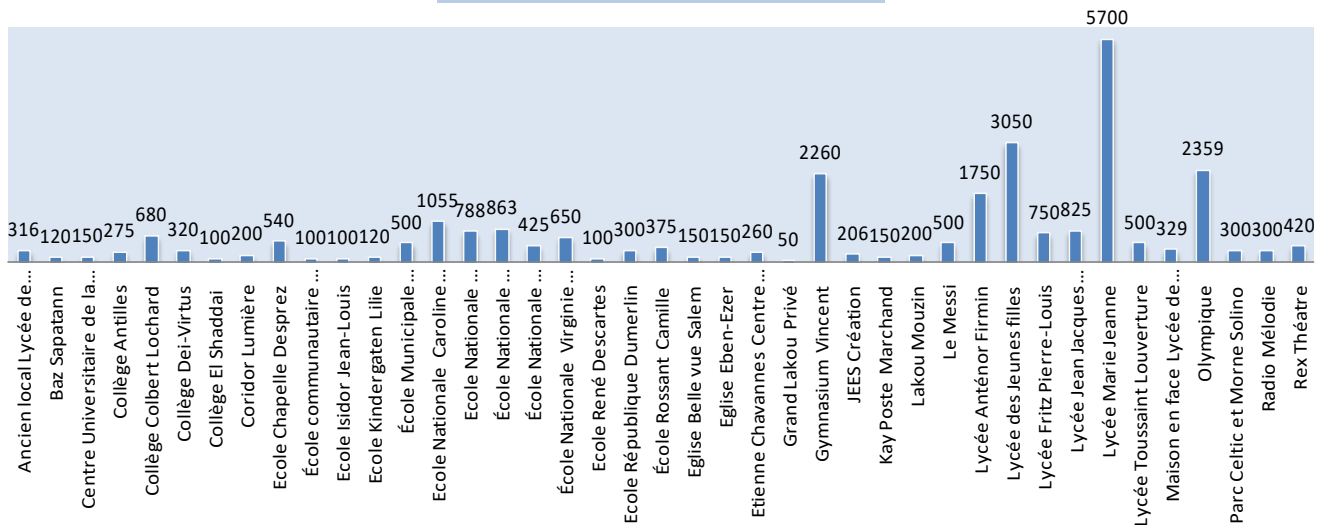
1. Faits saillants

- Suite aux violences armées signalées dans plusieurs régions de la zone Métropolitaine au cours de ces deux derniers mois, la protection civile a enregistré un total de **32 045 déplacés** pour **6 409 familles** au niveau de **45 sites** soit 28 286 déplacés de la commune de Carrefour Feuilles, Savane Pistache et ses environs et 3 759 déplacés de la commune de Tabarre ;
- Plusieurs cas de diarrhée ont été notifiés au cours de la journée du mardi 19 septembre dans plusieurs sites, apparemment ce problème a été signalé suite à la consommation des plats chauds distribués dans le cadre de la réponse selon la majorité des victimes ;
- De nouveaux sites ont été créés dans la zone métropolitaine car le nombre de personnes déplacées ne cesse d'augmenter surtout avec la situation sécuritaire qui reste toujours très volatile dans certaines zones comme Solino.
- Des violences armées ont éclaté le 22 Septembre dans la commune de Saut-d 'Eau, située dans l'Arrondissement de Mirebalais (Département du Centre) suites auxquelles on a dénombré 11 morts et 14 blessés et ont provoqué un déplacement d'environ 250 familles.



Système national de gestion des risques de désastre
Secrétariat permanent de gestion des risques de désastre
Centre d'opérations d'urgence national

Personnes déplacées par site



2. Période couverte

Ce rapport couvre la période du lundi 18 au lundi 25 Septembre 2023 à 12 :00 PM

3. Mise en contexte de l'événement

Des épisodes de violence ont été signalés par les résidents des régions de Carrefour Feuilles et Savane Pistache, impliquant des attaques perpétrées à l'aide d'armes automatiques ainsi que des incendies délibérément allumés dans des habitations. Cette situation a entraîné de manière brutale le déplacement de plus de trois mille (3000) personnes dans la même soirée du 12 août 2023.

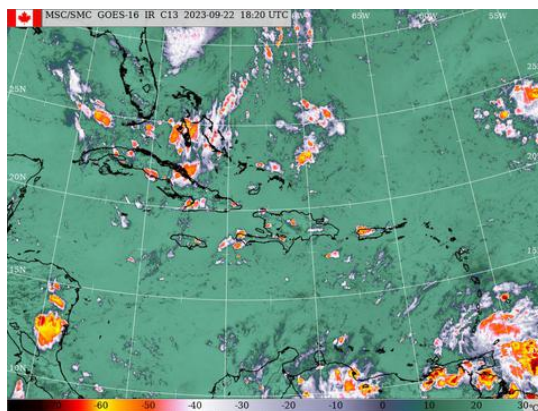
Après plus d'une semaine relativement calme, des violences ont été enregistrées le 24 août 2023 dans les régions susmentionnées, ce qui augmente le nombre des personnes déplacées à plus de trente mille (30 000) à date ; Situation qui ne cesse de s'empirer avec des attaques armées effectuées dans d'autres zones avoisinantes.



Système national de gestion des risques de désastre
Secrétariat permanent de gestion des risques de désastre
Centre d'opérations d'urgence national

4. Situation météorologique de la Caraïbe

La situation météorologique actuelle dans la région de la Caraïbe et de l'Atlantique est marquée par un creux en altitude et le passage d'une Onde tropicale au-dessus de l'île d'Haïti. Ces conditions météorologiques touchent de nombreuses régions des grandes Antilles ce matin. Cette combinaison de facteurs pourrait provoquer des averses de pluie parfois intenses et des orages sporadiques dans le pays en fin d'après-midi et en soirée aujourd'hui.



Par ailleurs, la tempête tropicale "**PHILIPPE**" poursuit sa trajectoire vers l'ouest-nord-ouest à plusieurs centaines de kilomètres du Cap Vert. En raison de cette trajectoire, il n'y a pas de menace directe prévue pour les grandes Antilles, y compris Haïti.



Système national de gestion des risques de désastre
 Secrétariat permanent de gestion des risques de désastre
 Centre d'opérations d'urgence national

5. Tableau des actions de réponses

Sites	Partenaires	Items/Volume /Evaluation	Personnes touchées	Statut
Gymnasium Vincent	IDEJEN / DINEPA/UNICEF MSPP / CAPAC / MSF/ UNICEF OCCED / OIM ICCDH / SOLIDARITE	<ul style="list-style-type: none"> ASPERION Livraison de camion d'Eau Clinique Mobile Plat Chaud Distribution intrant Hygiénique Programme d'enregistrement enfant scolarisé 	2260	Réalisé
Ecole Virginie Sampeur		<ul style="list-style-type: none"> Clinique Mobile Distribution de plats Chaud 	650	
Ecole Municipale Carl Bouard	MSPP / IDEJEN / CAPAC DINEPA / MSF	<ul style="list-style-type: none"> Clinique Mobile Distribution de plats Chaud Livraison de camion d'eau 	500	Réalisé
Grand Lakou Privé		N/A	500	
Ecole République Dumerlin		N/A	300	
École communautaire CEMEAH Campêche	DINEPA / CAPAC / MSF	N/A	100	
Lycée des Jeunes filles		<ul style="list-style-type: none"> Livraison de camion d'Eau Clinique Mobile Distribution de Plats Chauds 	3050	
Lycée Marie Jeanne	OCCED'H / MSF/ CAPAC FEDRIS / APADEH.UN GROUP INFIRMIERES	<ul style="list-style-type: none"> Clinique Mobile Distribution de plats Chaud 	5700	Réalisé
Lycée Jean Jacques Dessalines	MSPP / Goal / UNICEF / MENFP /	<ul style="list-style-type: none"> Clinique Mobile Distribution de Plats Chaud Recensement des enfants scolarisés 	825	Réalisé



Système national de gestion des risques de désastre
 Secrétariat permanent de gestion des risques de désastre
 Centre d'opérations d'urgence national

Sites	Partenaires	Items/Volume /Evaluation	Personnes touchées	Statut
École Nationale République du Chili	PAM/CAPAC MSPP IDEJEN	<ul style="list-style-type: none"> ▪ Livraison de camion d'Eau ▪ Clinique Mobile ▪ Distribution de Plats Chaud ▪ Sensibilisation contre Cholera 	425	Réalisé
École Nationale République Brésil	PAM/CAPAC MSPP IDEJEN	<ul style="list-style-type: none"> ▪ Clinique Mobile ▪ Distribution de Plats Chaud ▪ Sensibilisation contre Cholera 	863	Réalisé
École Rossant Camille	CAPAC	Pas d'actions	375	A planifier
Etienne Chavannes Centre d'Art		N/A	260	A planifier
Ecole Nationale Caroline Chauveaux	DINEPA/UNICEF MSPP/DSO / AURRA/REACH / PM/CAPAC	<ul style="list-style-type: none"> ▪ Évaluation pour la rentrée scolaire ▪ Livraison de camion d'Eau ▪ Clinique Mobile ▪ Évaluation terrain pour Clinique mobile ▪ Sensibilisation /formation préparation sérum Oral ▪ Distribution de Plats Chaud 	1055	Réalisé
Lycée Anténor Firmin	-Presse pacifique / DINEPA	<ul style="list-style-type: none"> ▪ Livraison de camion et de sachets d'Eau ▪ Clinique Mobile ▪ Consultation ▪ Distribution de Plats Chaud 	1750	Réalisé
Rex Théâtre	MSF/ APADEH/ CAPAC FEDRIS / APROSIFA / INFIRMIERESVolontaire DINEPA	<ul style="list-style-type: none"> ▪ Livraison de camion d'Eau ▪ Clinique Mobile ▪ Évaluation terrain ▪ Distribution de Plats Chaud 	420	Réalisé
Ecole Nationale Dagueseau Lespinasse	CAPAC IDEJEN MSPP DINEPA	<ul style="list-style-type: none"> ▪ Distribution de Plats Chaud ▪ Distribution kit de nettoyage 	788	Réalisé
Collège Colbert Lochard	CAPAC / IDEJEN / MSPP DINEPA	<ul style="list-style-type: none"> ▪ Clinique Mobile ▪ Distribution de Plats Chaud 	680	Réalisé
Ecole Kindergaten Lilie	IDEJEN CAPAC	N/A	120	A planifier
Collège Dei-Virtus		N/A	320	A planifier
Parc Celtic et Morne Solino		Aucune visite	300	A planifier
Corridor Lumière		Aucune visite	200	A planifier
Baz Sapatann		Aucune visite	120	A planifier



Système national de gestion des risques de désastre
 Secrétariat permanent de gestion des risques de désastre
 Centre d'opérations d'urgence national

Sites	Partenaires	Items/Volume /Evaluation	Personnes touchées	Statut
Ancien local Lycée de Jeunes Filles	MSP/OPS/OMS CAPAC	<ul style="list-style-type: none"> ▪ Clinique Mobile ▪ Évaluation terrain ▪ Distribution de Plats Chaud 	316	Réalisé
Ecole Isidor Jean-Louis	IMED	<ul style="list-style-type: none"> ▪ Distribution Aquatab ▪ Chlore 	100	Réalisé
Le Messi	FAES DINEPA Mairie de P.au.P	<ul style="list-style-type: none"> ▪ Distribution de plats chauds ▪ Distribution d'eau 	500	Réalisé
Ecole René Descartes		Aucune visite	100	A planifier
Maison en face Lycée de Jeunes Filles		Aucune visite	329	A planifier
Ecole Chapelle Desprez	FAES Marie de Port-au-Prince	Distribution plats chauds	540	Réalisé
Collège El Shaddai		Aucune visite	100	A planifier
Collège Antilles	CAPAC/PAM DINEPA	<ul style="list-style-type: none"> ▪ Distribution de Plats Chaud ▪ sensibilisation contre Cholera ▪ assainissement 	275	Réalisé
Radio Mélodie	DGPC	Aucune visite	300	Réalisé
Centre Universitaire de la Caraïbe		Aucune visite	150	A planifier
Lycée Fritz Pierre-Louis	DINEPA CAPAC MSP IDEJEN	Pas d'actions	750	A planifier
Eglise Eben-Ezer	IDEJEN	Aucune visite	150	A planifier
Lycée Toussaint Louverture		Aucune visite	500	A planifier
Lakou Mouzin		Aucune visite	200	A planifier
Kay Poste Marchand		<ul style="list-style-type: none"> ▪ Distribution de Plats Chaud ▪ Sensibilisation contre Cholera ▪ Assainissement 	150	Réalisé
Olympique		Aucune visite	2359	A planifier
Eglise Belle vue Salem		<ul style="list-style-type: none"> ▪ Distribution de Plats Chaud ▪ Sensibilisation contre Cholera ▪ Assainissement 	150	Réalisé
JEES Création	FAES DPC / Communal	<ul style="list-style-type: none"> ▪ Distribution de Plats Chaud ▪ Sensibilisation contre Cholera ▪ Assainissement 	206	Réalisé



Système national de gestion des risques de désastre
 Secrétariat permanent de gestion des risques de désastre
 Centre d'opérations d'urgence national

Sites	Partenaires	Items/Volume /Evaluation	Personnes touchées	Statut
Ecole Nationale Coeurs-Unis Fondamentale	OIM	Suivi de l'OIM	564	En cours
Butte Boyer	OIM	Suivi de l'OIM	384	En cours
Lycée Jean Marie Vincent		Aucune visite	2500	A planifier
Place Clercine		Aucune visite	311	A planifier

6. Tableau des besoins prioritaires

#	Sites	Adresse	Nombre de personnes	Besoins prioritaires
Déplacés de la Commune de Carrefour-Feuilles				
1	Lycée Marie Jeanne	Ave Jean Paul II	5700	<ul style="list-style-type: none"> - Eau potable - Plats chauds - Kits d'hygiène & sanitaires - Soins médicaux - Kits Bébé - Kits Mama - Kits Dignité - Sérum Oral - Éclairage - Vidange - Bâches - Matelas, Couverture de laine - Matériels de travail pour nettoyage (Chlore, Détergents, Désinfectants) - Pompe à aspersion - Appui psychosocial - Clinique mobile
2	Lycée des Jeunes filles	Ave Jean Paul II	3050	
3	Olympique	Delmas 4	2359	
4	Gymnasium Vincent	Rue Romain	2260	
5	Lycée Anténor Firmin	Ave Charles Summer	1750	
6	Ecole Nationale Caroline Chauveaux	Rue Piquant Champ de Mars	1055	
7	École Nationale République Brésil	Rue Capois prolongé	863	
8	Lycée Jean Jacques Dessalines	Ave Christophe	825	
9	Ecole Nationale Dagueuseau Lespinasse	Champ de Mars	788	
10	Lycée Fritz Pierre-Louis	Rue Saint-Honoré	750	
11	Collège Colbert Lochard	Bois Verna	680	
12	École Nationale Virginie Sampeur	Rue Capois	650	
13	Ecole Chapelle Desprez	Croix-Desprez	540	
14	École Municipale Carl.Bouard	Bas peu de chose	500	
15	Le Messi	Bloc Relax Band	500	
16	Lycée Toussaint Louverture	Rue Saint Honoré	500	
17	École Nationale République du Chili	Magloire Ambroise	500	
18	Rex Théâtre	Champ de Mars	420	
19	École Rossant Camille	Bas Turgeau	375	
20	Maison en face Lycée de Jeunes Filles	Bas Turgeau	329	
21	Collège Dei-Virtus	Rue Capois	320	
22	Ancien local Lycée de Jeunes Filles	Rue Capois	316	
23	École République Dumerlin	Dos Eglise Sainte Anne	300	
24	Parc Celtic et Morne Solino	Solino	300	
25	Radio Mélodie	Rue Capois	300	
26	Collège Antilles	Rue Capois	275	
27	Etienne Chavannes Centre d'Art	Ave Magloire Ambroise	260	



Système national de gestion des risques de désastre
Secrétariat permanent de gestion des risques de désastre
Centre d'opérations d'urgence national

#	Sites	Adresse	Nombre de personnes	Besoins prioritaires
28	JEES Création	Ave Christophe	206	
29	Coridor Lumière	Poste Marchand	200	
30	Lakou Mouzin	Rue Lamarre	200	
31	Centre Universitaire de la Caraïbe	Ave. Magny	150	
32	Eglise Eben-Ezer	Rue Nicolas	150	
33	Kay Poste Marchand	Poste Marchand	150	
34	Eglise Belle vue Salem	Delmas 24	150	
35	Ecole Kindergarten Lilié	Rue Magloire Ambroise	120	
36	Baz Sapatann	Fort-National	120	
37	Ecole Isidor Jean-Louis	Ave. Christophe	100	
38	Ecole René Descartes	Lalue	100	
39	Collège El Shaddai	Ave. Christophe	100	
40	École communautaire CEMEAH Campêche	Campêche	100	
41	Grand Lakou Privé	2eme ruelle Jérémie	50	
Déplacés de la Commune de Tabarre				
1	Ecole Nationale Cœurs-Unis Fondamentale	3eme Section Bellevue	564	Besoins susmentionnés
2	Lycée Jean Marie Vincent	4eme Section Bellevue	2500	
3	Place Clercine	Clercine	311	
4	Butte Boyer	Haut Butte Boyer	384	

Coordination niveau nationale :

- Plaidoyer pour la mise à disposition de ressources pour la poursuite des activités de réponse
- Collecte continue d'informations sur les sites par les volontaires de la DGPC et la mairie ;
- Réunions stratégiques DGPC (niveau départemental et central) ;
- Partage des rapports de situation avec les instances concernées (Primature, FAES, CRH, PTF) ;
- La DGPC à travers la coordination de l'Ouest mobilise un total de 50 brigadiers volontaires en permanence sur les différents sites.

7. Recommandations

- **Mise à disposition de ressources pour les secteurs mobilisés** (Voir budgets en annexe)



Système national de gestion des risques de désastre
Secrétariat permanent de gestion des risques de désastre

Centre d'opérations d'urgence national

- Identification des personnes vulnérables présentes sur les sites (incluant nourrissons, personnes âgées et personnes en situation de handicap) ;
- Priorité à l'assistance des individus les plus fragiles ;
- Prise en charge rapide des personnes souffrant des maladies chroniques et morbides.